

SEMANA INTERNACIONAL FARMACÉUTICA EUROPA 2023

BARCELONA
2023

23 AL 27
DE OCTUBRE

“Vive una experiencia inolvidable conociendo la industria Europea”.

Visita las **plantas farmacéuticas más modernas de Europa** y el **Centro de Desarrollo de Medicamentos de la Universidad de Barcelona**. Participa en **conferencias magistrales y CPhI Barcelona 2023**, la feria más importante del mundo en el sector farmacéutico.



Apoyo:



División Académica:



Organiza:



www.latfar.com



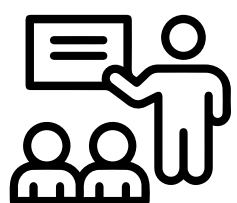
Beneficios

- ✓ **Conoce las tendencias en fabricación,** desarrollo y calidad de medicamentos y comparte experiencias con profesionales de la industria Europea.
- ✓ Visita el **Laboratorio de Desarrollo de Medicamentos** de la Facultad de Farmacia de la Universidad de Barcelona.
- ✓ Visitas técnicas a las **plantas farmacéuticas más modernas de Europa y líderes en la fabricación de medicamentos.**
- ✓ Amplia tu red de contactos, de proveedores, fabricantes de insumos y tecnología en la Feria más importante de la industria farmacéutica a nivel global : **CPhi Worldwide Barcelona - 2023.**

Enfoque Global

Con la finalidad de que los participantes conozcan otras realidades y compartan experiencias con profesionales de primer nivel de la Industria Farmacéutica Europea, opcionalmente el tour por la ciudad de Barcelona y Europa.

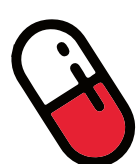




Actividad Académica

Participa en **Conferencias Magistrales de primer nivel** desarrolladas por profesionales provenientes de instituciones y empresas farmacéuticas líderes en Europa.

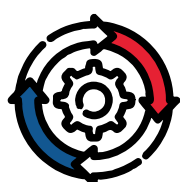
Temas a desarrollar:



Tendencias en la Industria Farmacéutica Europea



Registros sanitarios medicamentos. Requisitos según Common Technical Document (CTD) *“Experiencia en regulación EMA”*.



Aplicación de QbD en la industria farmacéutica *“Experiencia en Laboratorio de Europa”*.

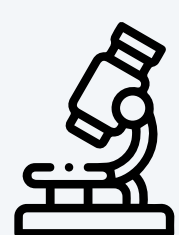


Tendencias en auditorías de GMP en la industria farmacéutica Europea.



Aplicación de integridad de datos en la industria farmacéutica *“Experiencias con normativa Europea”*.





Visitas Técnicas

A las principales empresas e instituciones relacionadas al control y fabricación de medicamentos, y la oportunidad de intercambiar experiencias con profesionales de la industria Europea. **Los participantes de la Semana Internacional visitarán plantas farmacéuticas de tecnología avanzada y el Laboratorio de Servicio de Desarrollo de Medicamentos SDM de la Universidad de Barcelona - España.**





✓ CPhI worldwide®

Feria Internacional CPhI Woldwide - Barcelona - España

CPhI 2023 es la Feria Mundial más importante para los profesionales del sector farmacéutico. Plataforma de negocios que reúne a los más importantes proveedores, fabricantes de ingredientes y productos químicos, equipos y soluciones para la industria farmacéutica. Los participantes de la Semana Internacional tendrán este espacio ideal para la generación de contactos, relaciones comerciales y tener una visión de futuro, innovaciones de productos, equipamientos y servicios de la industria del medicamento. En esta edición la feria se desarrollará en la ciudad Barcelona, España.



Promo Fiestas Patrias

Hasta 30 de agosto, 2023



S/ 3 100

Financiado hasta en 8 cuotas



USD 810

Financiado hasta en 8 cuotas



Bs 5600

Financiado hasta en 8 cuotas

* No inc. Impuestos nacionales

* Dctos. no acumulables



Inversión Regular



USD 950

Financiado hasta
en **8 cuotas**



S/ 3 600

Financiado hasta
en **8 cuotas**



Bs 6 600

Financiado hasta
en **8 cuotas**

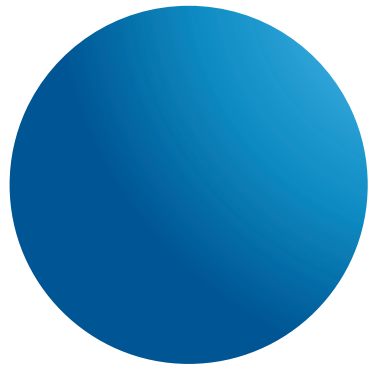
* No inc. Impuestos nacionales

La inversión incluye:

- Programación de la semana internacional: conferencias magistrales, visitas técnicas, ingreso a la feria CPhi en Barcelona

No incluye:

- Pasajes de avión
 - Estadía
 - Traslados / movilización
 - Alimentación / viáticos
 - Gastos relevantes al viaje: visa, entre otros
-



SEMANA INTERNACIONAL
FARMACÉUTICA
EUROPA 2023



Duración

Del lunes 23 al viernes 27 de Octubre, 2023



Lugar



UNIVERSITAT DE
BARCELONA

Facultad de Farmacia de la Universidad
de Barcelona

Av. Joan XXIII, 27-31, 08028 - Barcelona

Las visitas técnicas se realizarán a instituciones y empresas ubicadas en la ciudad de Barcelona. La Feria internacional CPhI Worldwide se desarrollará en la ciudad de Barcelona, España.



Bertha Díaz M.

Jefe Regional para Latinoamérica
GRUPO F&C GLOBAL

+591 606 67482

bertha.diaz@latfar.com



Informes aquí

